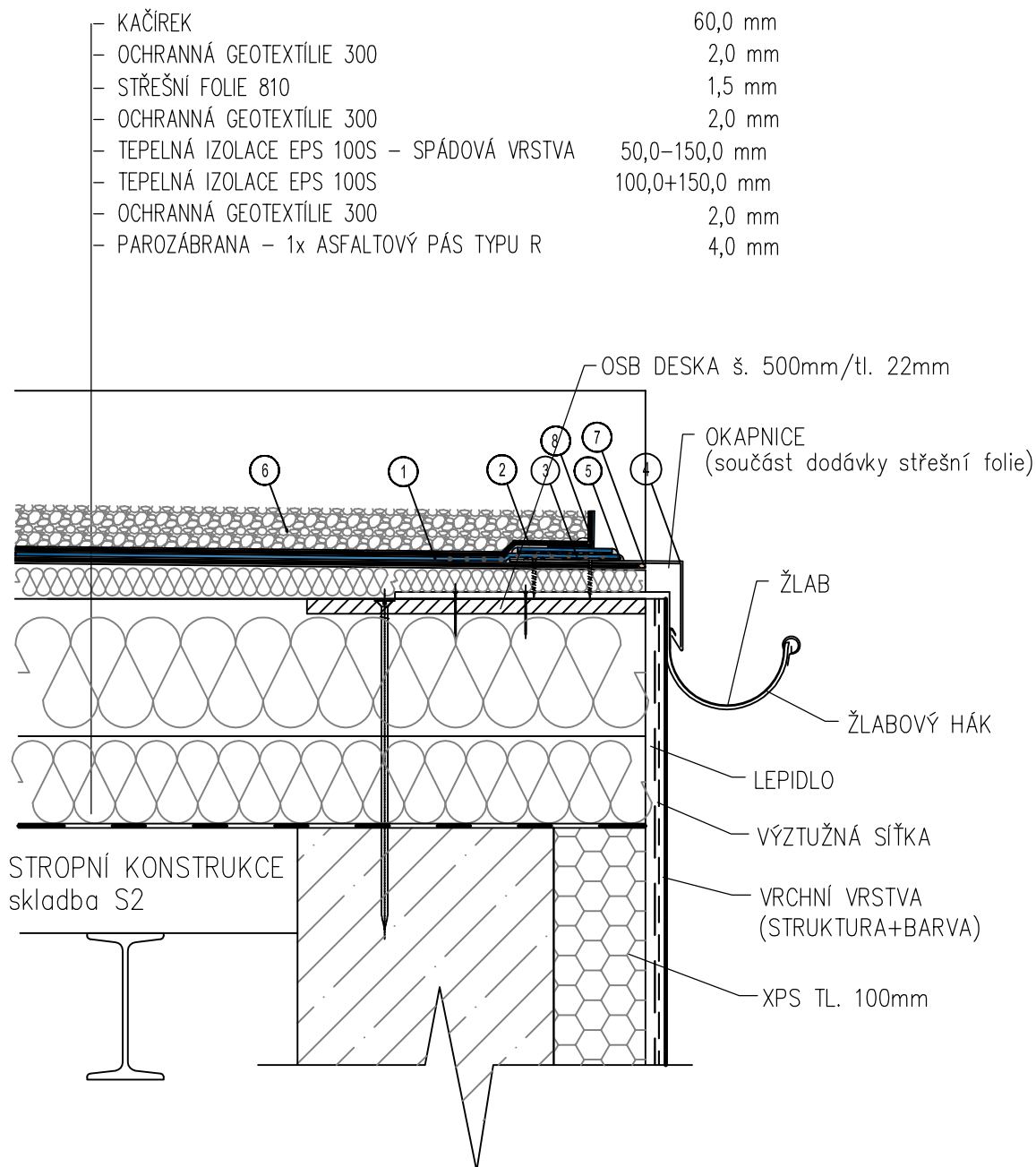


DETAIL 2

UKONČENÍ PŘESAHU ROVNÉ STŘECHY



- | | |
|--|---------------------------------|
| ① hydroizolační fólie | ⑥ zatěžovací vrstva |
| ② podkladní (ochranná) textilie ze syntetických vláken | ⑦ těsnicí profil z lehčeného PE |
| ③ spoj fólií - horkovzdušně svařeno | ⑧ kačírková lišta |
| ④ úchytný prvek z poplastovaného plechu | |
| ⑤ pojistná zálivka | |